



LA PRÉPARATION SCOLAIRE À LA MATERNELLE PRÉDIT LE SUCCÈS ÉDUCATIF ET LA SANTÉ À LA FIN DU SECONDAIRE

Caroline Fitzpatrick, Ph.D.

Département de l'enseignement au préscolaire et au primaire

Préparation scolaire

- La connaissance des chiffres et le vocabulaire sont des prédicteurs robuste du succès éducatif (Duncan et al., 2007; Pagani et al., 2010)
- L'importance des fonctions exécutives et de l'autorégulation sont de plus en plus reconnus (Duncan et al., Blair & Razza, 2007)
- Les habitudes de travaille à la maternelle prédisent la diplomation à l'âge de 20 ans (Entwisle et al., 2005).



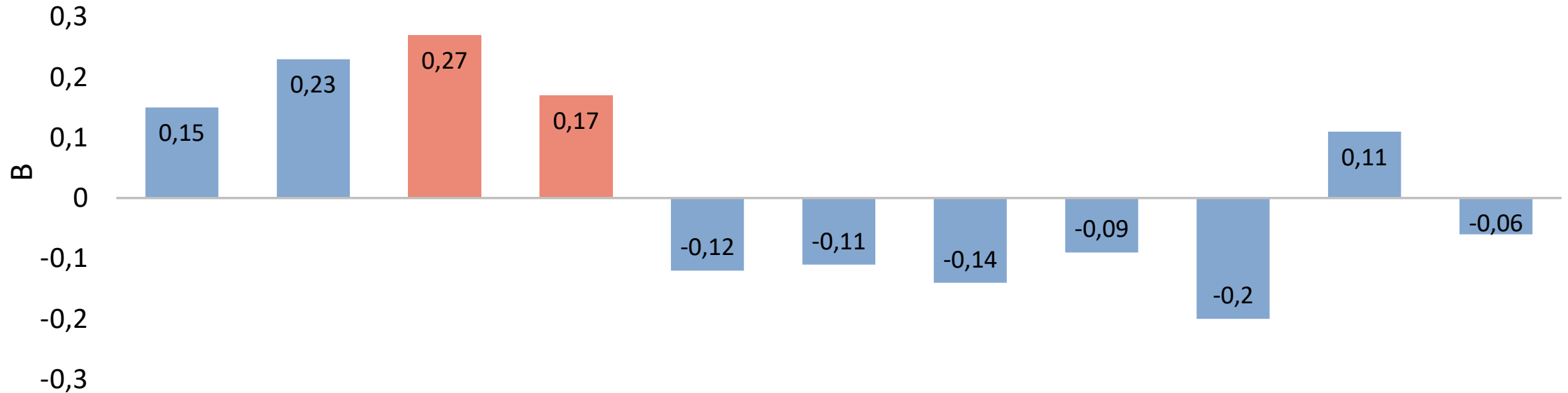
Échelle d'engagement en classe (Fitzpatrick & Pagani, 2012)

- Enf travaille de façon coopérative
- Enf observe les règlements
- Enf suit les instructions
- Enf écoute attentivement
- Enf suit les directives
- Enf termine ses travaux à temps
- Enf travaille de façon autonome
- Enf travaille proprement/soigneusement

(CFI=0,98; TLI= 0,97; RMSEA=0,069; SRMR=0,034; alpha=0,94).

Engagement en classe et ajustement scolaire

N=968, ÉLDEQ et N=1211, enfants sud-africains



- En contrôlant pour:
- Numératie
 - Vocabulaire réceptif
 - Problèmes de comportements
 - Compétences sociales
 - Sexe
 - L'âge
 - Éducation des parents
 - Configuration familiale
 - Fonctionnement familiale

Fitzpatrick & Pagani (2012) *Journal of Developmental and Behavioral Pediatrics*

Piché, Fitzpatrick, Pagani (2012) *Mind, Brain, and Education*

Est-ce que la préparation
scolaire prédit la réussite
éducative et la santé du jeune
à 17 ans?



Échantillon

- Étude longitudinal des enfants du Québec (ELDEQ 1998-2019)
- N=966 avec des données sur la préparation scolaire à 5 ans
- Mesure d'ajustement du jeune à 17 ans à la fin du secondaire (17 ans)
- 49 % filles
- 21.7% sous le seuil de pauvreté
- 81% francophones



Mesures: Variables indépendantes



Préparation scolaire (5 ans)

- Engagement en classe (selon l'enseignant)
- Connaissance des chiffres (mesure directe, NKT)
- Vocabulaire réceptif (mesure directe, EVIP/PPVT)
- Intelligence non-verbal (échelle de Wechsler)

Mesures: Variables dépendantes



Indicateurs d'ajustement (auto-rapporté à 17 ans)

- Résultats scolaire (moyenne français et math)
- Attachement à l'école
- Risque décrochage
- Anxiété
- Abus de substance
- Activité physique
- IMC (catégorie selon âge et sexe)
 - Poids santé
 - Surplus de poids

Mesures: Variables de contrôle

Enfant

- Sexe
- Insuffisance de poids à la naissance
- Comportements internalisés (5 ans)
- Comportements externalisés (5 ans)
- IMC (5 ans) *
- Condition physique (5 ans) *

Famille/démographique

- Sensibilité parentale
- Dépression maternelle
- Statut socioéconomique
- Statut d'immigration
- Configuration familiale

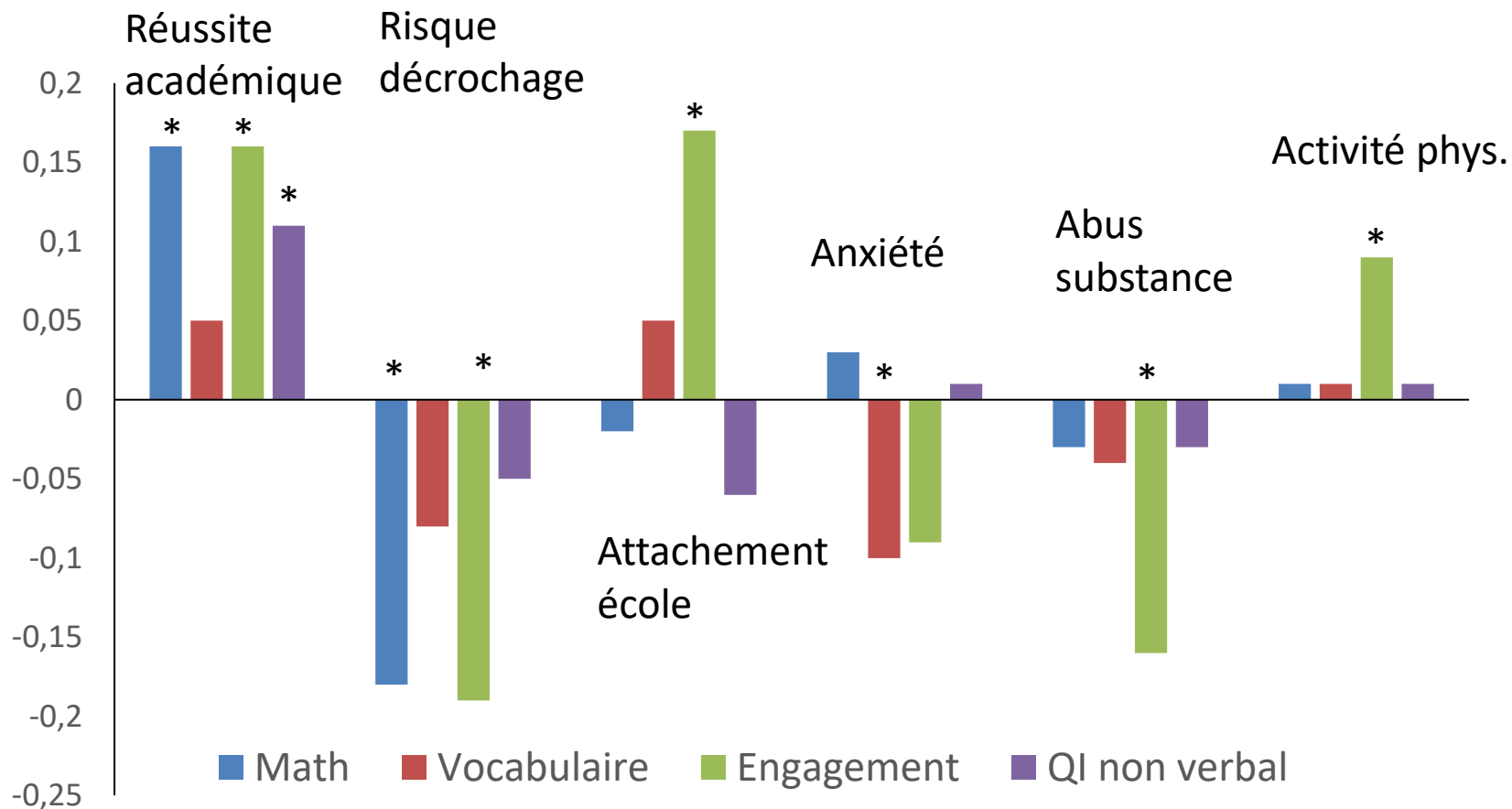
*Variables contrôlées dans les modèles de prédiction de l'IMC et du niveau d'activité physique

Stratégie d'analyse

- **Régressions multiples** pour examiner les associations entre la préparation scolaire à la maternelle et l'ajustement à 17 ans, en contrôlant pour des caractéristiques de l'enfant et sa famille
- Modèle de **régression logistique multivariés** pour la variable dépendante catégorielle (poids santé vs surplus de poids)

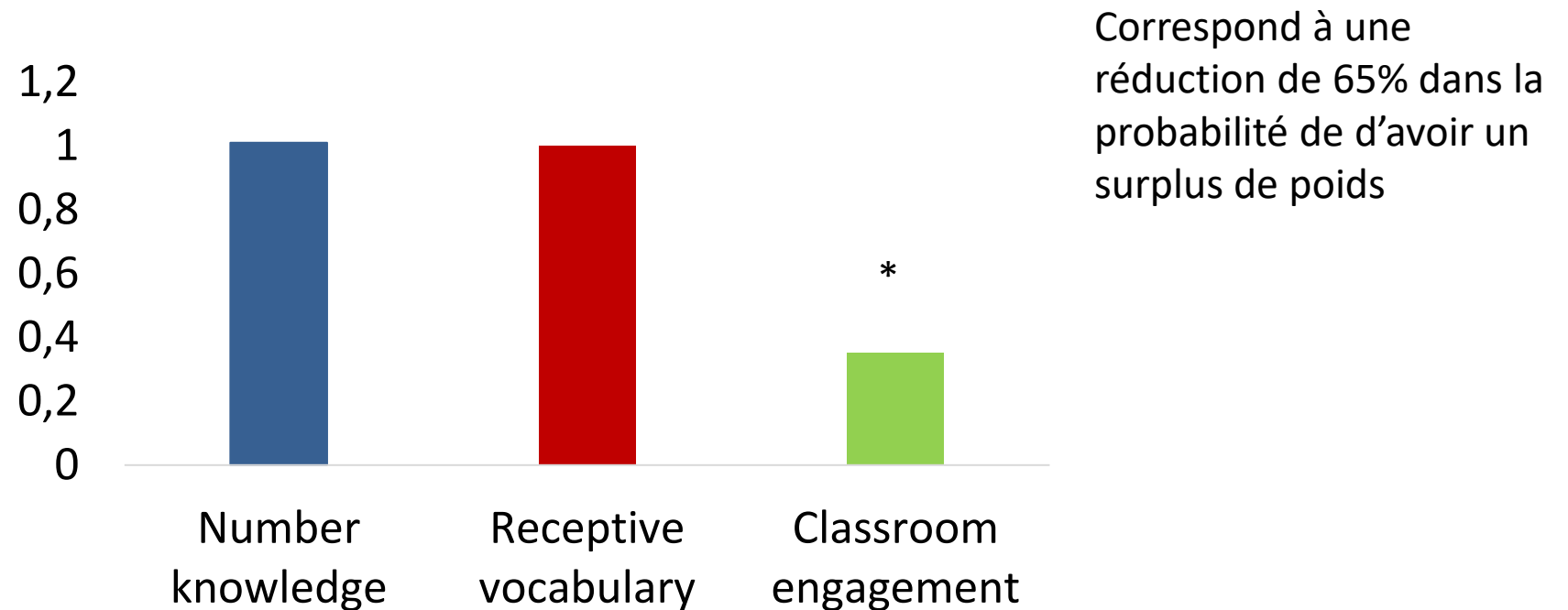


Préparation scolaire à 5 ans et ajustement à 17 ans



Notes: Les modèles sont ajustés statistiquement pour le sexe, l'insuffisance de poids à la naissance, comportement internalisés et externalisés, la sensibilité parentale, dépression maternelle, statut socioéconomique, statut d'immigration, configuration familiale. Modèle de prédiction de l'activité physique contrôle également pour l'IMC et la condition physique

Préparation scolaire et risque de surplus de poids à 17 ans



Notes: La régression logistique est ajustée statistiquement pour le sexe, l'insuffisance de poids à la naissance, comportement internalisés et externalisés, la condition physique, l'IMC à 5 ans, la sensibilité parentale, dépression maternelle, statut socioéconomique, statut d'immigration, configuration familiale.

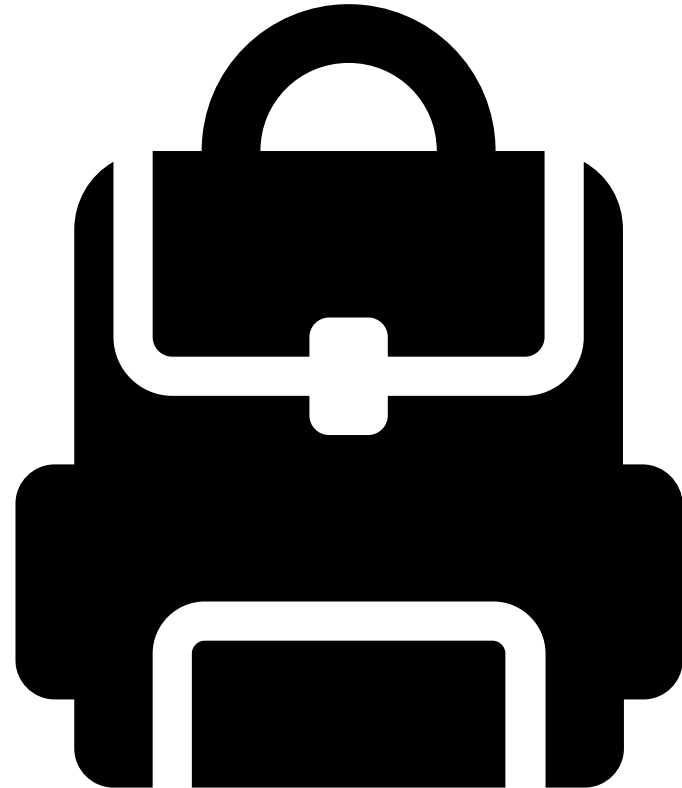
TABLE 4 Adjusted Odds Ratios Depicting Associations Between Kindergarten Classroom Engagement and wt Status at Age 17

	Overweight OR (95% CI)	<i>P</i>
Number knowledge	1.01 (0.93–1.10)	.804
Receptive vocabulary	1.01 (0.99–1.02)	.284
Classroom engagement	0.35 (0.16–0.76)	.010

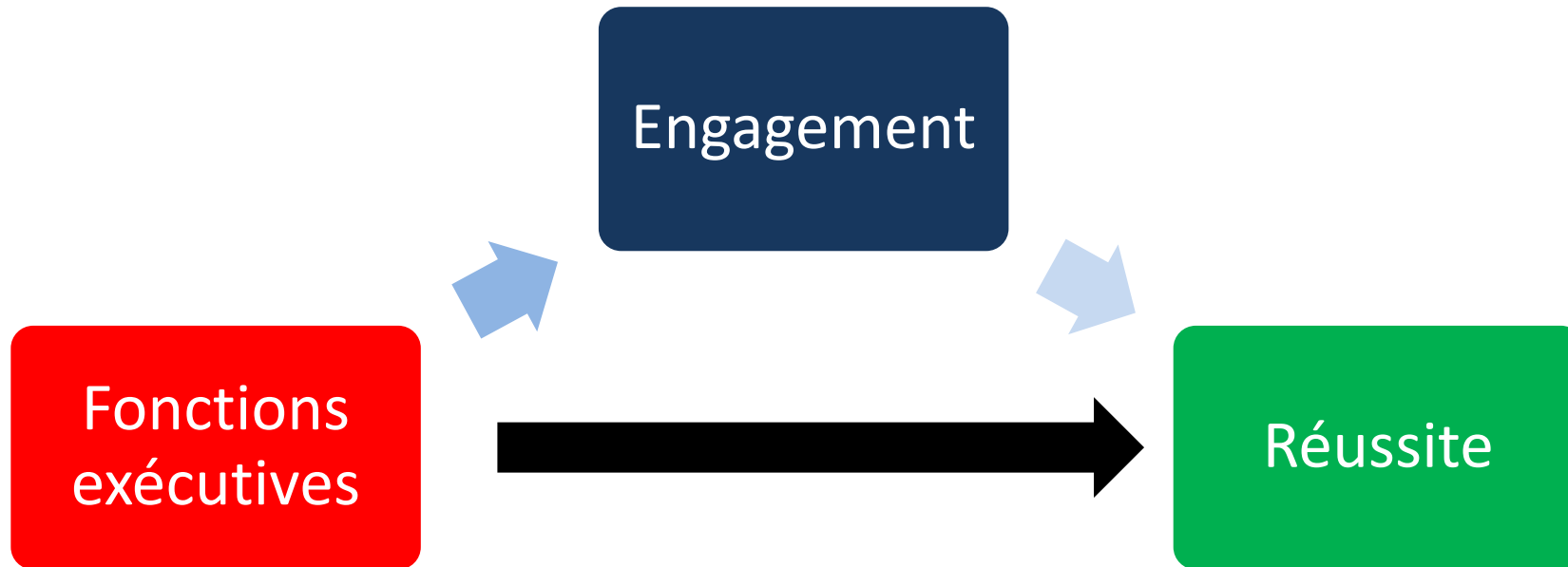
Models are adjusted for child sex, low birth wt, kindergarten BMI, fitness, emotional distress and physical aggression, parental involvement, maternal depression and immigrant status, family configuration, and socioeconomic status. CI, confidence interval.

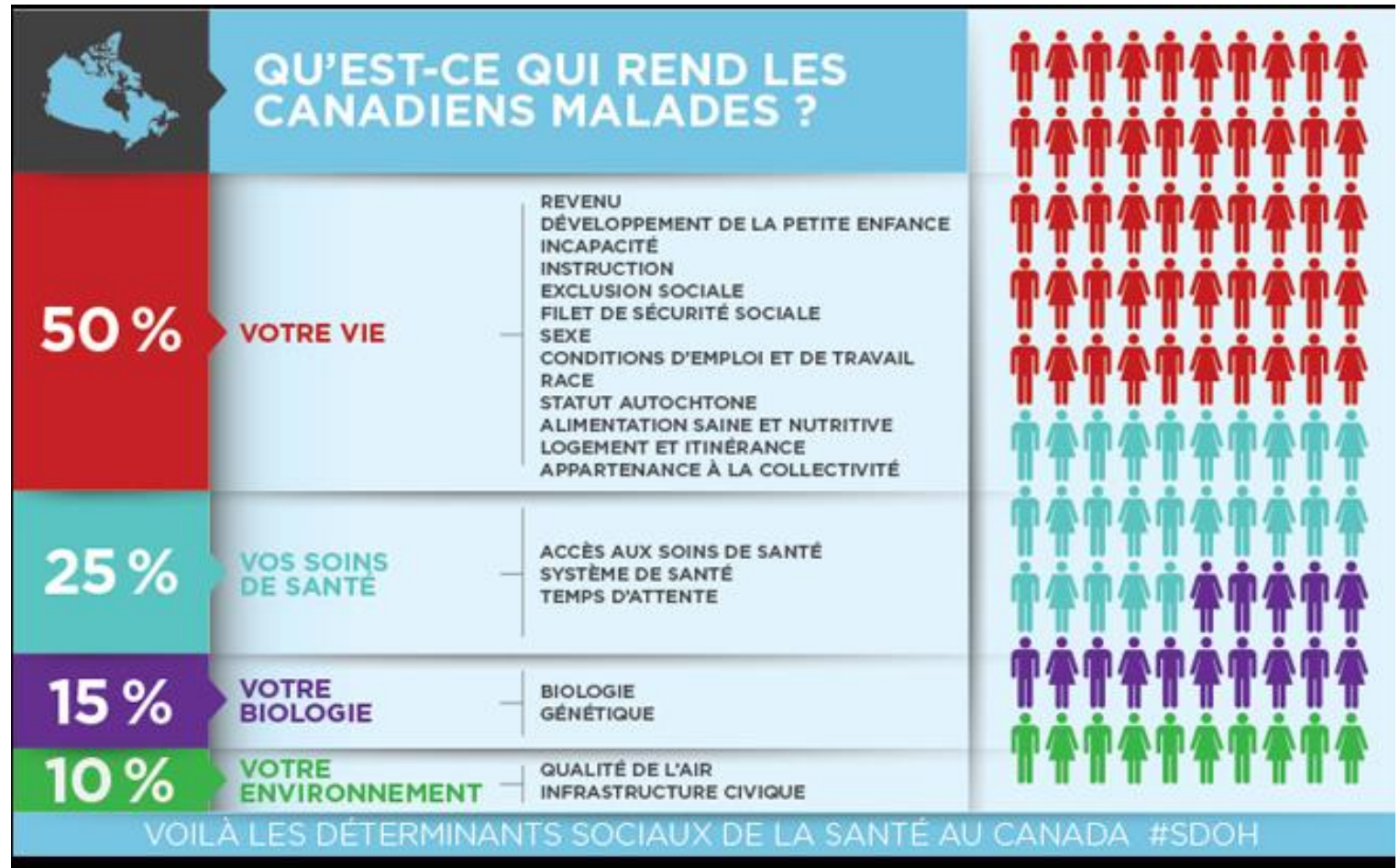
Discussion

- La préparation scolaire est associée au succès éducatif et à la santé à la fin du secondaire
- La préparation scolaire se développe grâce à la qualité des expériences et opportunités d'apprentissage vécu par les jeunes enfants
- Ces résultats appuient l'importance de l'éducation en petite enfance ainsi que des interventions qui visent la préparation scolaire
- Limites et forces



Mécanisme potentiel





Pourquoi investir dans la préparation scolaire?

