

Validation d'un outil d'évaluation diagnostique de la compétence en orthographe du français en 1^{re} secondaire

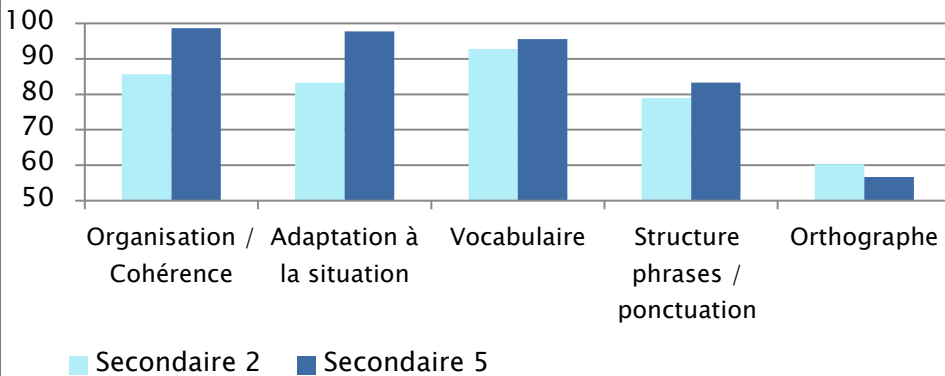
dans le cadre d'une maîtrise sous la direction de
Julie Myre-Bisailon et Éric Yergeau
Mémoire déposé en février 2020

Michèle Potvin, orthopédagogue M.A.
Semaine de la recherche 2021

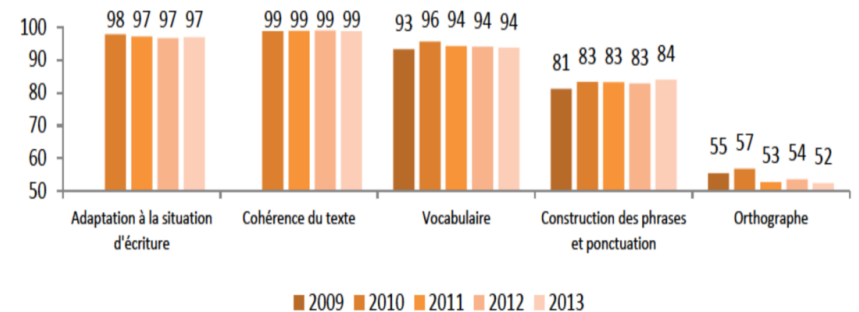
Contexte et Problématique

▲ Obtention d'un diplôme → Décrochage scolaire

Taux de réussite par critère aux épreuves obligatoires de 2009 en 2^e et en 5^e secondaire



TAUX DE RÉUSSITE (%) À L'ÉPREUVE D'ÉCRITURE, DE 2009 À 2013²



Gouvernement du Québec (2012). *Évaluation du plan d'action pour l'amélioration du français. Suivi des apprentissages réalisés par les élèves en écriture (2009, 2010), Deuxième rapport d'étape*. Québec : ministère de l'Éducation, du Loisir et du Sport.

Source : http://www.education.gouv.qc.ca/fileadmin/site_web/documents/daai/2019-2020/19-8_Diffusion.pdf

Évaluer l'orthographe lexicale ET grammaticale

▲ Peu d'outils efficaces → créer un outil et le valider

▲ Peu de littérature sur la validation d'un outil de type dictée → créer protocole de validation

Cadre de référence

Concepts

Évaluation

- Fonctions (former, reconnaître les compétences, diagnostiquer)
- Avantages et désavantages :
 - dictée vs texte authentique
 - passation informatisée

De Ketele 2010; Perrenoud (1991, 2001); Rey et Feyfant (2014); Rémond (2008); Scallon (1991)

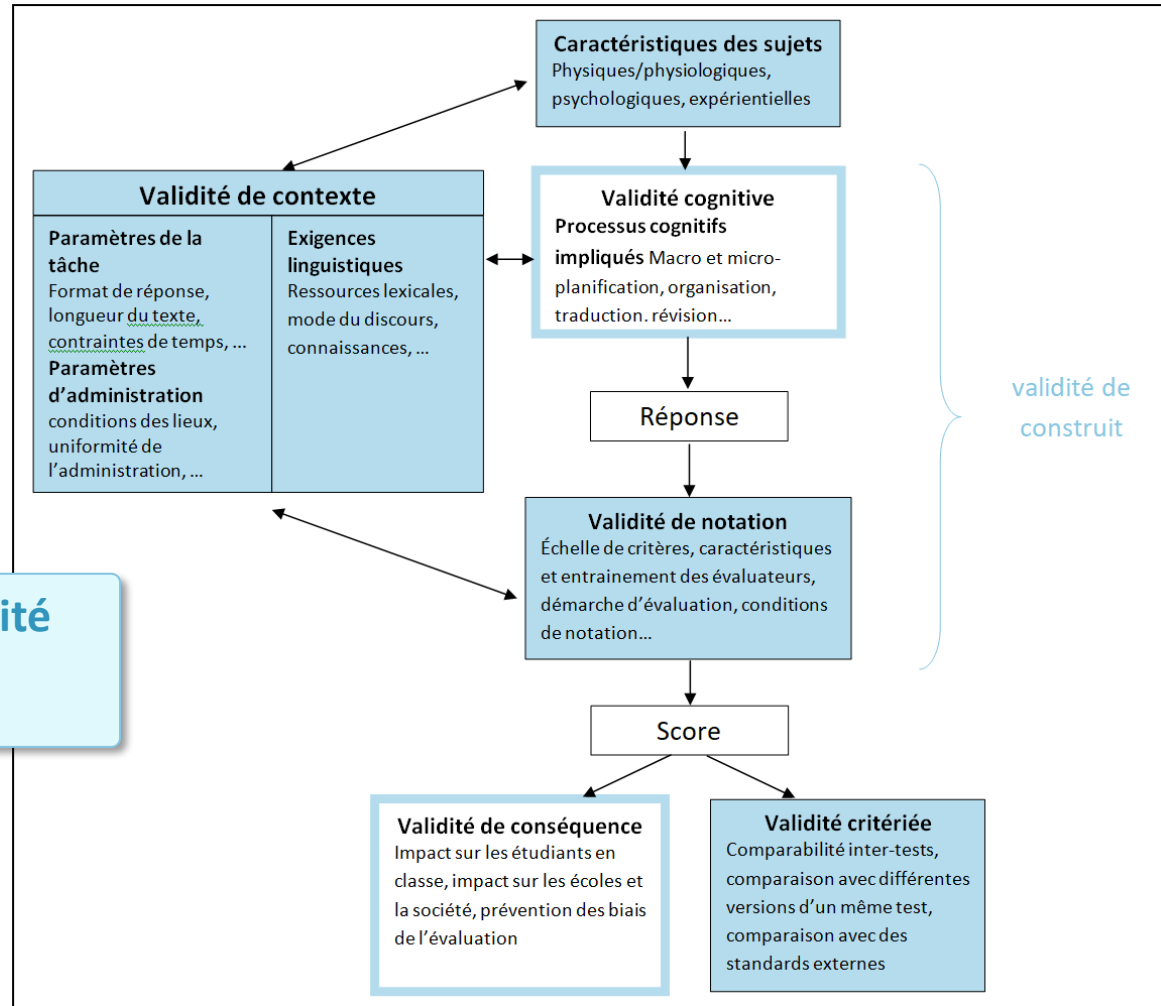
Validité et fidélité

Shaw et Weir (2008)
Hogan et al. (2012)

Compétences en orthographe

- Code orthographique
- Connaissances à évaluer
- Typologie des erreurs

Daigle et Montesinos-Gelet (2013); Fayol et Jaffré (2008); Manesse, D. et Cogis, D. (2007); PFEQ (2006); PDA (2009); Stanké et al. (2018) EQOL



Modèle sociocognitif pour la conceptualisation d'un test de performance en écriture (Figure traduite de Shaw et Weir, 2008)

Objectifs

1. Déterminer si l'outil est valide sur le plan du contenu
2. Déterminer si l'outil est valide sur le plan du contexte
3. Déterminer le degré de validité critériée de l'outil
4. Déterminer le degré de fidélité du score en mesurant la cohérence interne

Question de recherche

Dans quelle mesure la dictée diagnostique à l'étude est-elle un outil valide et fidèle pour évaluer la compétence en orthographe des élèves de première secondaire au Québec?

Méthodologie

Type de recherche

évaluative
(efficacité d'un outil)

Population

élèves de 1re secondaire

Méthode d'échantillonnage

base volontaire
(enseignants, élèves)

Échantillon

690 élèves

5 ans et + d'études en français
remise du formulaire de consentement

Filles : 48,1 % Garçons : 51,2 % NS : 0,7 %

Force des groupes

Rég. 76,7 % Forts 16,8 % Adapt. scol. 6,5 %

9 experts

6 enseignants et 3 orthopédagogues

- 5 ans et + d'expérience (moyenne de 14,1 ans)

provenant de 10 écoles

- publiques (42,6 %)
- privées avec forces variées (57,4 %)
- 5 régions du Québec

Méthodologie

Instruments de mesure

Données sociodémographiques

Questionnaire parents (formulaire consentement)

Validité de contenu

Recours aux experts : Questionnaire (échelles)

Analyses du contenu : Analyse lexicale, grammaticale et syntaxique, lisibilité du texte

Validité de contexte

Questionnaire aux élèves : Questionnaire (échelles)

Validité critériée

Scores à la dictée

Résultats scolaires : Production écrite et note en écriture au bulletin de février

Fidélité

Dictée : Résultats par items

Méthodes d'analyse



Tableaux de fréquence et tri



Tableaux de fréquence
Indice de lisibilité Sato-calibrage



Tableaux de fréquence



Mesures de distribution
Mesures de corrélation
Mesures de comparaison de distribution (test t de Student)



Cohérence interne KR-20
Double vérification du correcteur automatisé

Résultats et interprétation

seuil de 75 %

Validité de contenu – Avis d'experts

Plutôt d'accord ou Entièrement d'accord sur l'adéquation 7/9 +

- ▲ notions, structure des phrases, longueur du texte
- ▲ complexité des mots, des phrases et des QGramm
- ▲ niveau de difficulté global

Validité de contexte - Élève

Score de plus de 3/4 pour :

- ▲ le niveau de calme (vs stress)
- ▲ la compréhension du contexte
- ▲ le débit, la prononciation, le son
- ▲ l'habileté avec le clavier

Score de 2,7/4 pour la motivation

Fidélité

- ▲ **très bonne fidélité** : coefficient de cohérence interne KR-20 = 0,94
- ▲ **comparaison des résultats** : 0,5 % d'écart
- ▲ **stabilité des résultats** (correction informatisée)
- ▲ stabilité dans les passations (préséb

Validité de contenu – PDA

- ▲ 82,1 % des notions pertinentes de la PDA du primaire
- ▲ lettres et sons inclus sauf W
- ▲ 88,1 % de mots fréquents ou très fréquents (ÉQOL)

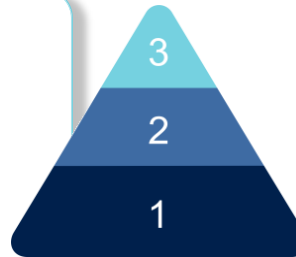
Validité critériée

- ▲ Dispersion : min 21,7 max 98
moyenne 76,7 é.t. 12,3
- ▲ **Corrélation forte et positive** entre score à la dictée et note en écriture ($r = 0,60$, $p < 0,001$)
- ▲ **Écart significatif de 17 %** entre les moyennes contrastées : groupes forts (80,4) vs groupes faibles (63,4)
→ effet de grande taille (éta carré = 0,30), dans le sens attendu, de l'appartenance au groupe sur le score à la dictée.

Retombées

scolaires

- ▲ Dépistage universel à tous les niveaux scolaires (présence / distance)
(primaire → postsecondaire)
- ▲ Prise en charge plus rapide
- ▲ Prise de décisions éclairées sur les programmes de soutien
- ▲ Préparation aux examens uniformes de français



Modèle RAI

sociales

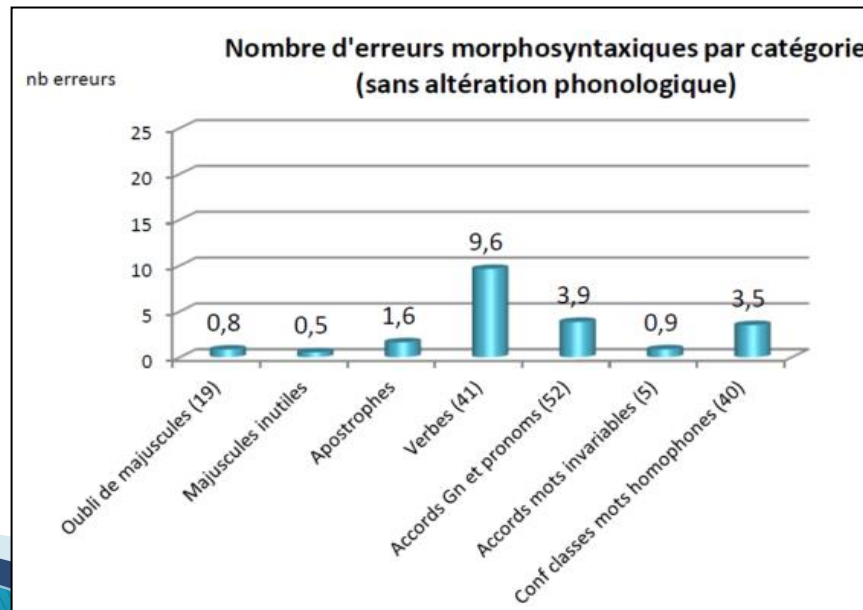
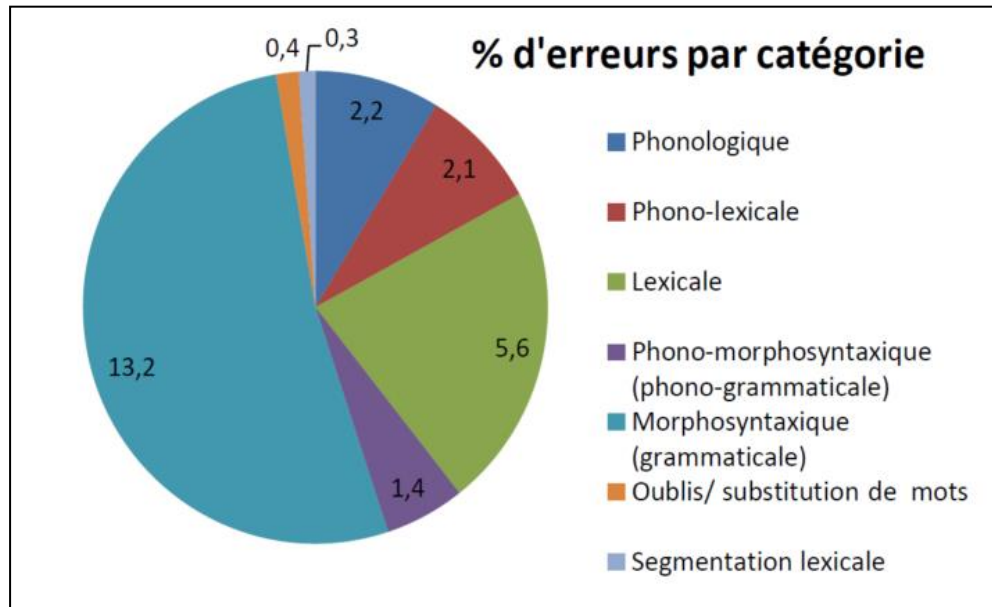
- ▲ Amélioration de la qualité du français
- ▲ Diminution du décrochage (\$\$\$)
- ▲ Augmentation de la main d'œuvre qualifiée

scientifiques

- ▲ Outil pour la recherche sur l'orthographe : récolte et traitement rapide d'un grand nombre de données
- ▲ Partenariat avec des chercheurs pour développer d'autres outils d'évaluation



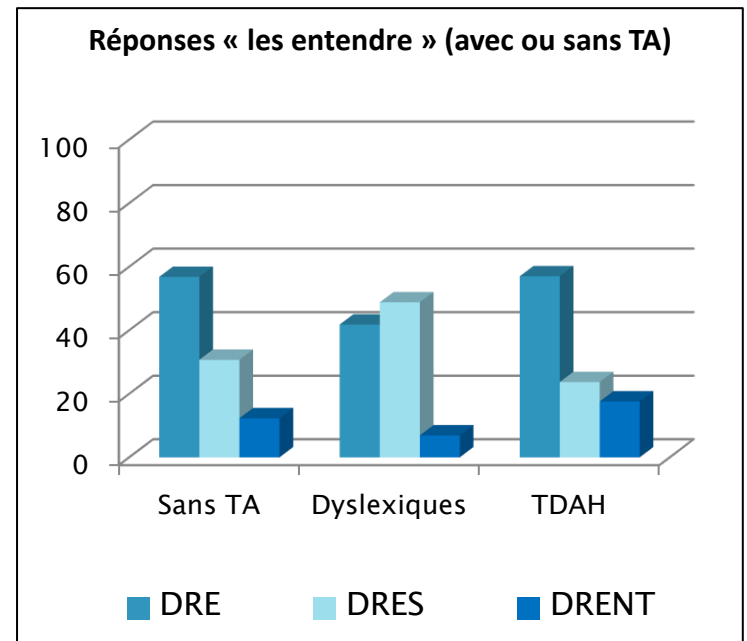
Poursuite des travaux : analyse des erreurs



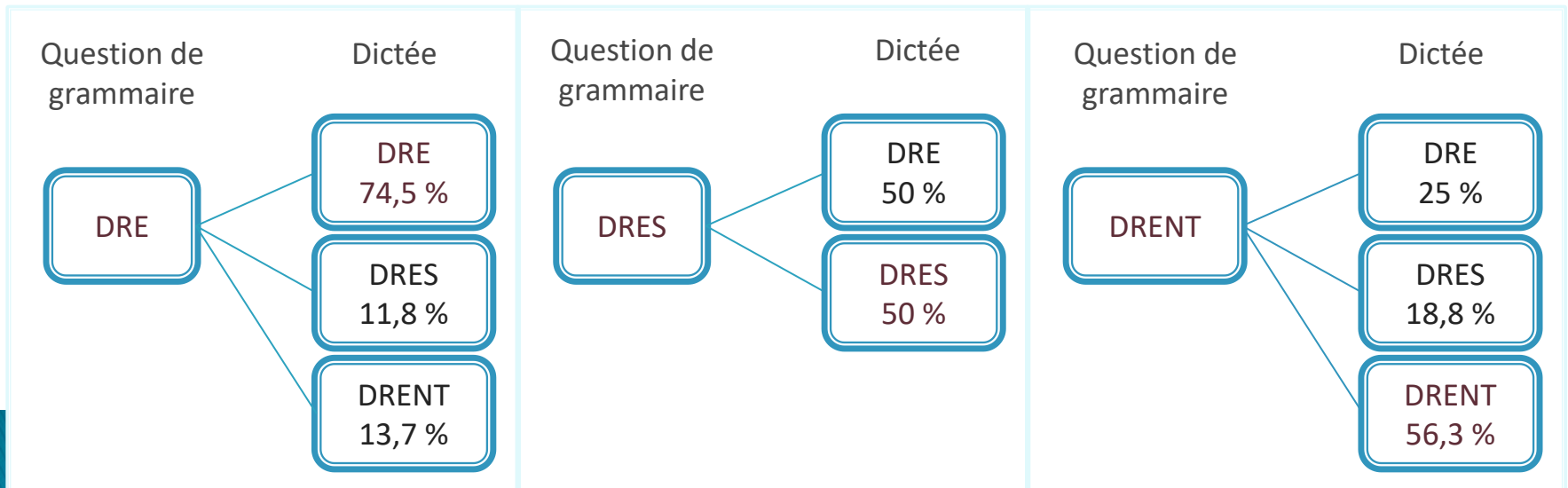
Analyse des erreurs LES ...S

**« Je cherche les mots du pluriel comme LES, MES...
et je mets un S au mot qui vient après. »**

(Explication d'une élève de 2e année du primaire)

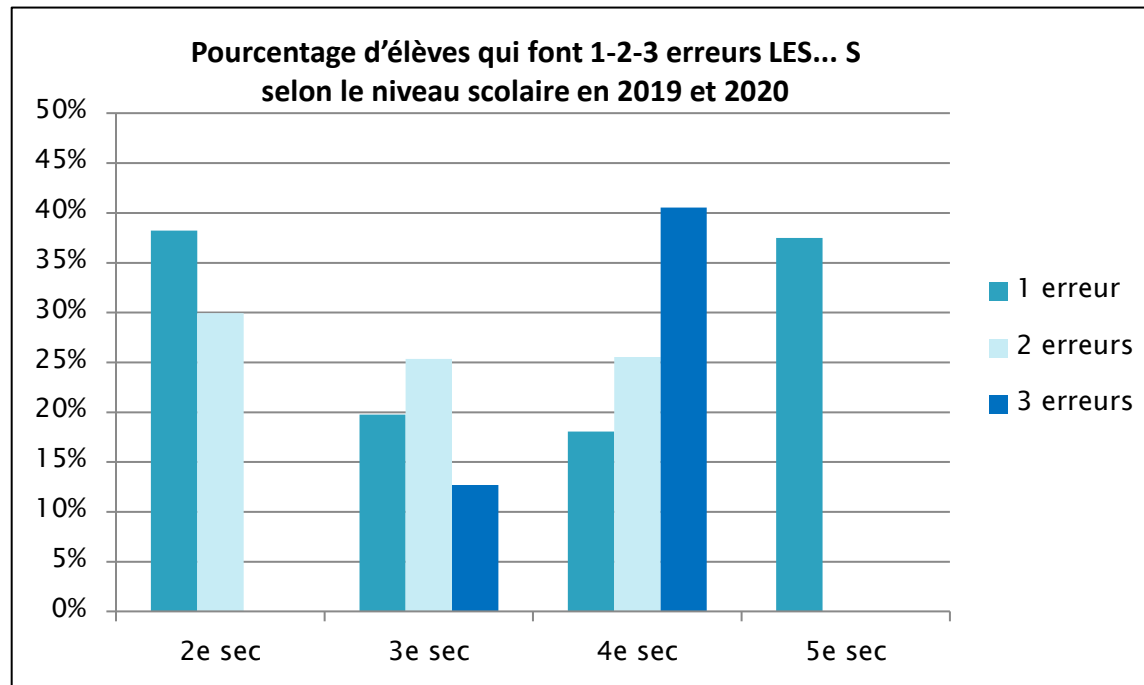


Inattention?



Analyse des erreurs LES ...S

Cet automatisme est persistant...



Résultats aux dictées ÉvadiGraphe 2019-2020 et 2020-2021

Autres erreurs intéressantes

L'apostrophe

ex : est tarriver, c'est t'automne,
j'amaï, j'e

68 % des participants font
au moins 1 erreur

22 % font 3 erreurs ou plus

E devant deux consonnes

ex : rèste

42 % des participants font
au moins 1 erreur

13 % font 2 erreurs ou plus

Ces règles sont-elle explicitement enseignées?

pour plus d'information sur l'outil evadi.ca



SAVOIRS
UDE S

Français - Se connecter

Accueil de Savoirs UdeS / Éducation / Éducation - Mémoires / Visualiser le document

Validation d'un outil diagnostique de la compétence en orthographe lexicale et grammaticale du français des élèves francophones du Québec de première secondaire

Résumé

Les outils d'évaluation de l'orthographe se font rares sur le marché. Il s'avérerait nécessaire d'en concevoir un pour notre pratique orthopédagogique et de le valider par la recherche. La présente étude porte sur la validation d'un test de rendement qui évalue la compétence en orthographe lexicale et grammaticale des élèves québécois qui ont fait leurs études primaires en français et qui font leur entrée en première secondaire. La cueillette de données a été effectuée à l'automne 2018, auprès de 690 élèves de dix écoles publiques et privées répartis dans cinq régions du Québec. L'outil est composé d'une dictée d'un texte continu et de questions de grammaire. La correction et l'analyse y sont effectuées par l'ordinateur. Dans cette démarche, nous cherchons à évaluer ses qualités psychométriques et à déterminer dans quelle mesure il est valide et fidèle pour évaluer la compétence en orthographe de la population ciblée. Nous poursuivons quatre objectifs spécifiques résumés ainsi: 1) déterminer la validité de contenu; 2) déterminer la validité critériée en comparant le score à la dictée avec les résultats scolaires de l'élève; 3) déterminer la validité de contexte reliée aux conditions de passation et 4) mesurer la fidélité de l'outil. Pour atteindre le premier objectif, des experts ont été consultés et le contenu du texte et des questions de grammaire a été analysé au regard

Visualiser/Ouvrir

Document principal (3.258Mb)

Date de publication
2020

Auteur(s)
Potvin, Michèle

Sujet(s)
Validation
Évaluation

mémoire

<http://hdl.handle.net/11143/16465>

contacter Michèle Potvin

m.potvin@evadi.ca