

Les critères relatifs à la contextualisation des apprentissages scientifiques en plein air chez les personnes enseignantes au préscolaire et au primaire

Marie-Claude Beaudry et Jean-Philippe Ayotte-Beaudet
Semaine de la recherche en éducation
16 mars 2023

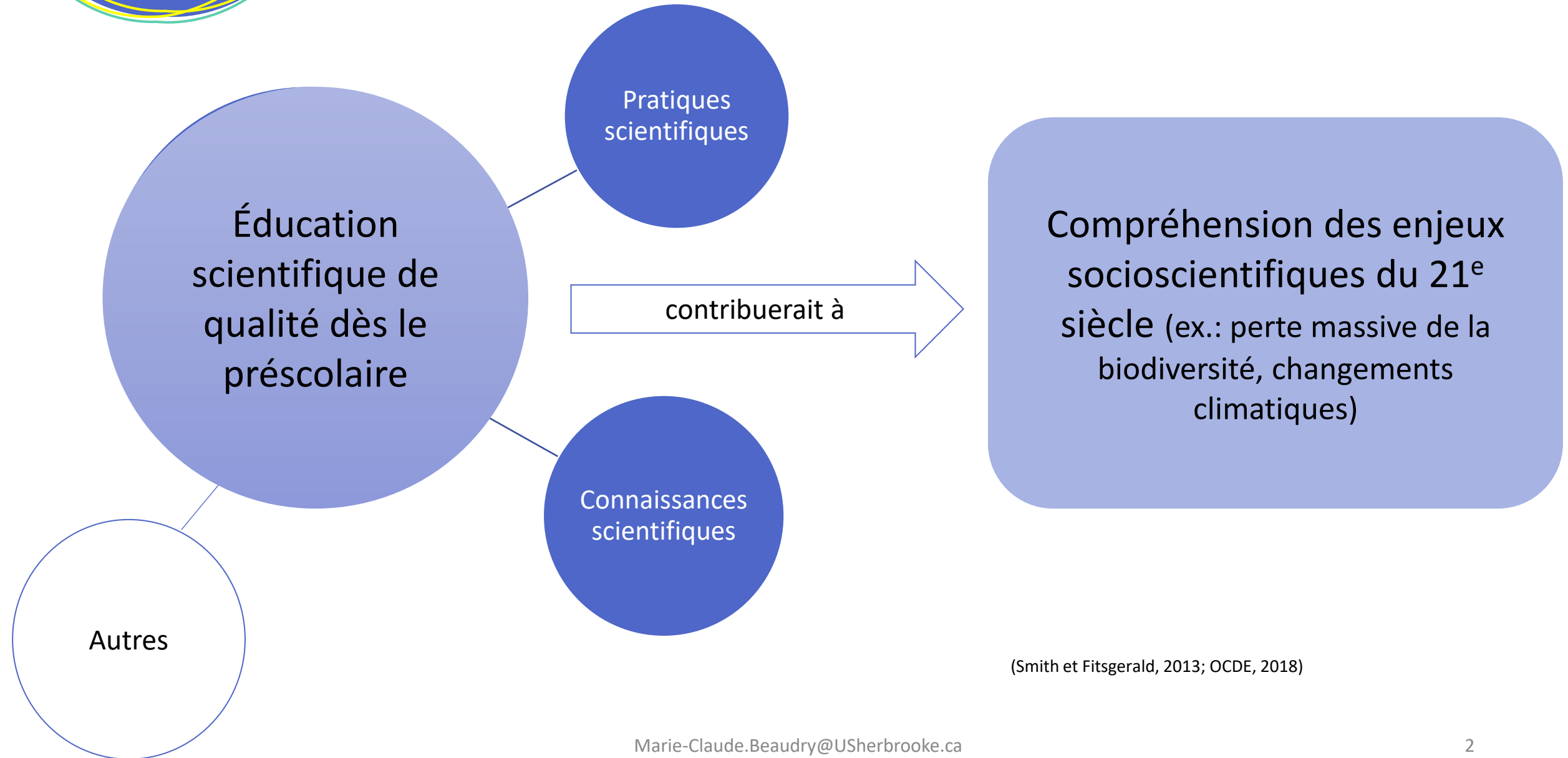


Conseil de recherches en
sciences humaines du Canada

Social Sciences and Humanities
Research Council of Canada

Canada

Les apprentissages scientifiques contextualisés à l'école



(Smith et Fitzgerald, 2013; OCDE, 2018)

Les apprentissages scientifiques contextualisés à l'école

Processus qui soutient la connexion entre les contenus scientifiques et leur contexte d'application par l'entremise d'une expérience personnelle (Giamellaro, 2017)

La contextualisation en plein air à proximité de l'école pourrait contribuer à une éducation scientifique de qualité (Chen et Cowie, 2013).

Sous forme d'immersion offrant des opportunités de mobilisation des ressources du milieu extérieur

(Ayotte-Beaudet et al., 2017; Giamellaro, 2017; Dean, 2021*)

Milieu extérieur familier et accessible durant les heures de classe

(Ayotte-Beaudet et al., 2017)

La contextualisation en plein air à proximité de l'école pourrait contribuer à une éducation scientifique de qualité (Chen et Cowie, 2013).

- Offrirait un contexte d'application des sciences concret et rattaché au quotidien (Jeronen et al., 2016; King et Henderson, 2018, Littledyke, 2008; van Dijk-Wesselius et al., 2020)
- Pourrait permettre aux élèves de généraliser leurs apprentissages (Ayotte-Beaudet et al., 2021)

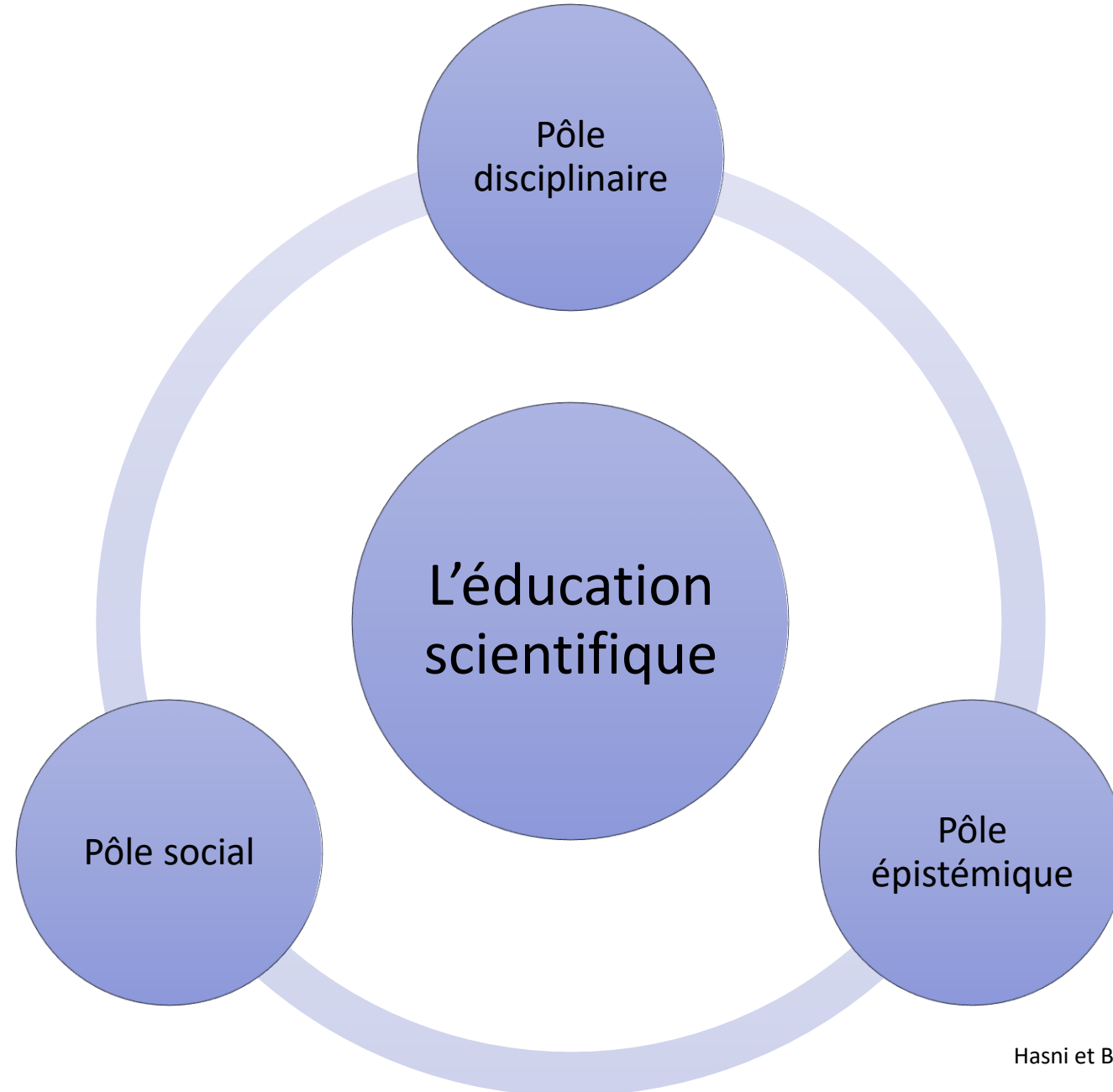
Pour faire émerger ces bénéfices, les personnes enseignantes devraient contextualiser les apprentissages scientifiques en

- Considérant les milieux extérieurs et intérieurs comme des milieux interdépendants (Giamellaro et al., 2022; Sharps, 1947)
Cette caractéristique n'éclaire pas de manière distinctive l'éducation scientifique
- Engageant les élèves dans leurs apprentissages scientifiques (Ayotte-Beaudet et al., 2021; Gilbert et al., 2011)
Cette caractéristique n'éclaire pas de manière distinctive l'éducation en plein air
- Choissant un milieu extérieur qui soutient les élèves dans leurs apprentissages scientifiques (Giamellaro et al., 2022; Gilbert et al., 2011; Rivet et Krajcik, 2008)
Cette caractéristique éclaire à la fois l'éducation scientifique ainsi que l'éducation en plein air

Critères?

Quels sont les critères relatifs au choix des milieux extérieurs établis par les personnes enseignantes du préscolaire et du primaire lors de l'opérationnalisation de SEAS contextualisées en plein air à proximité de l'école?

L'éducation scientifique



L'éducation en plein air à proximité de l'école

« L'éducation en plein air :

- toute situation d'apprentissage qui se déroule dehors
- dans n'importe quel type de milieu
- dont l'objectif est de faire réaliser des apprentissages en fonction d'intentions pédagogiques préalablement définies.» (Ayotte-Beaudet et al., 2022, p.7)

À proximité de l'école :

- se déroule à l'extérieur d'un bâtiment
- est accessible durant les heures de classe
- est familier pour les élèves

La contextualisation

La contextualisation est un processus qui consiste à utiliser les **expériences des élèves** (contexte) comme un **moyen** pour mieux comprendre leurs apprentissages scientifiques.

Apprendre *avec un contexte*

Niveau de contextualisation scolaire

Niveau de contextualisation secondaire



Apprendre *dans un contexte*

Niveau de contextualisation primaire

Niveau de sur-contextualisation



Identifier les critères relatifs au choix des milieux extérieurs des personnes enseignantes au préscolaire et au primaire qui opérationnalisent des SEAS contextualisées en plein air à proximité de l'école

- La collecte de données
 - Auprès de 14 personnes enseignantes (8 au préscolaire et 6 au primaire)
 - Caractéristiques de l'entrevue: individuelle, téléphonique, semi-dirigée
- L'analyse des données
 - Analyse thématique
 - Diffusion préliminaire auprès des personnes participantes (3/14)

Résultats et interprétation

Identifier les critères relatifs au choix des
milieux extérieurs

Résultats relatifs aux critères liés au choix des milieux extérieurs à proximité de l'école

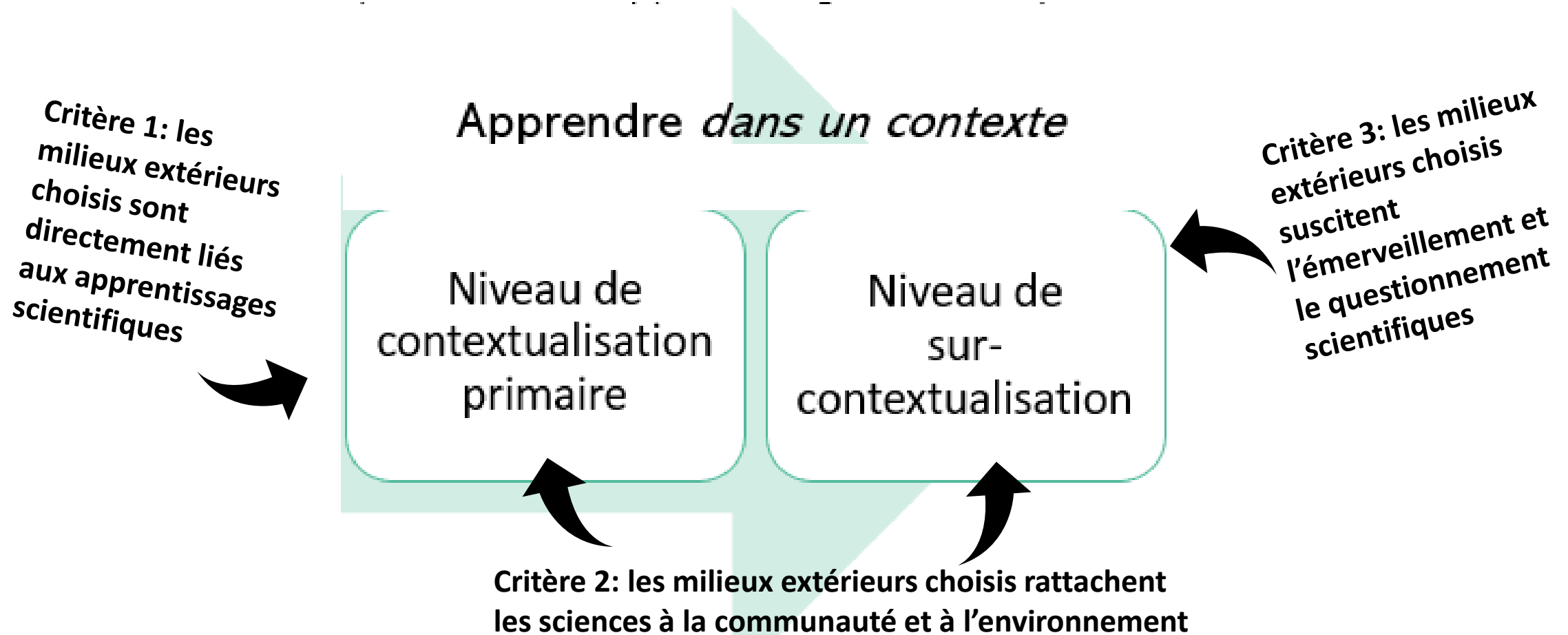
Critère 1: les milieux extérieurs choisis sont directement liés aux apprentissages scientifiques (12/14)

Critère 2: les milieux extérieurs choisis rattachent les sciences à la communauté et à l'environnement (10/14)

Critère 3: les milieux extérieurs choisis suscitent l'émerveillement et le questionnement scientifiques (10/14)

La contextualisation

La contextualisation est un processus qui consiste à utiliser les **expériences des élèves** (contexte) comme un **moyen** pour mieux comprendre leurs apprentissages scientifiques.





Conclusion

Limites de la recherche et retombées possibles

- Cette étude permet de mettre en lumière les manières dont les personnes enseignantes choisiraient les milieux extérieurs lors de l'opérationnalisation de SEAS contextualisées en plein air à proximité de l'école
 - Limite : représentativité de l'échantillon
 - Limite : diffusion préliminaire auprès de 3/14
 - Retombée possible : intégrer ces résultats lors de la formation initiale
- Des recherches ultérieures pourraient contribuer à mieux comprendre ces critères dans le cadre des pratiques des personnes enseignantes
 - Investiguer les autres caractéristiques de la contextualisation
 - Observer les pratiques des personnes enseignantes